

Element nośny zmienny - Individual.Lens.Optic - bezpośredni wąskostrumieniowy - jednolity wygląd

Element nośny z ocynkowanej, profilowanej blachy stalowej z powierzchnią pokrytą żywicą poliestrową. Beznarzędziowe mocowanie z utrzymanymi w stylistyce oprawy zapieczętowanymi na wcisk chroni przed kradzieżą i demontażem. Zmienne ustawienie w szynie nośnej. Kolor korpusu biały beskidzki RAL 9016; Rozsył światła bezpośredni wąskostrumieniowy poprzez Individual.Lens.Optic z tworzywa sztucznego PMMA, Rozsył światła bezpośredni, bardzo wąskostrumieniowy z rozjaśnieniem regału poprzez optykę Individual.Lens.Optic z tworzywa sztucznego PMMA. Pojedyncza optyka soczewkowa usprawnia montaż i sprzyja utrzymaniu czystości dzięki łatwości przecierania powierzchni. Rytm 3-rzędowego ustawienia LED jest w obrębie elementu nośnego idealnie ze sobą zharmonizowany i zapewnia jednorodny wygląd w obiekcie., UGR (4H/8H) 21.5. Przewody termoodporne łącznie z przewodem podłączeniowym 1 m i wtyczką szybkozłączki z beznarzędziowym wstępnym wyborem faz oraz palcem wyszukiwania. Są wymienne, mogą być modernizowane i dzięki adaptacji do przyszłych wymagań przedłużają okres eksploatacji całej instalacji.

## CHARAKTERYSTYKA

Numer katalogowy	18520306650
Numer EAN	4020863325566
Numer taryfy celnej	94051190
Znak jakości	IP 20, Klasa ochronności I, ENEC10 VDE, F, HACCP DIN10500/Żywność/IFS-przydatność do zastosowania/BRC, Indoor, CE
Klasa odporności IK	IK03 (-20°C bis 35°C)
Temperatura otoczenia	ta -20°C do 35°C
Szczególne właściwości	Ready for IoT
Okres gwarancji	5 lata
Możliwość dofinansowania ze środków państwowych	BEG – dofinansowanie do domów energooszczędnych (ważne tylko dla Niemiec)

## ELEKTROTECHNIKA

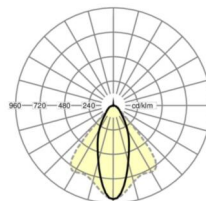
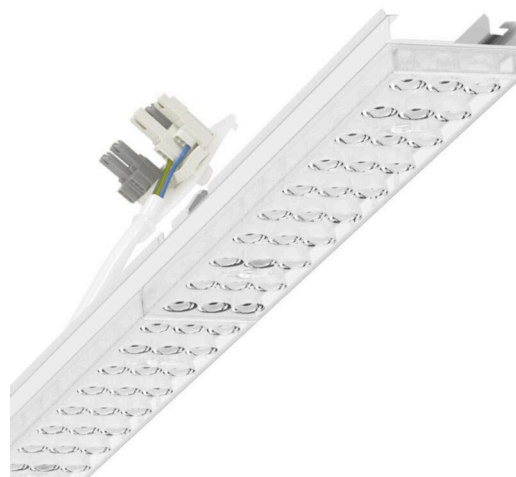
Zasilacz	Elektroniczny sterownik DALI2 (1 szt.)
Moc systemowa	53W
Napięcie sieciowe	230V/50Hz
Automat z bezpiecznikami (prąd rozruchowy)	13 szt./B10, 21 szt./B16, 21 szt./C10, 35 szt./C16
Klasa efektywności energetycznej/Źródło światła	D

## TECHNIKA ŚWIETLNA

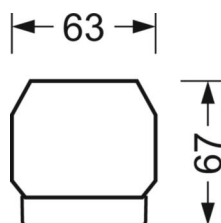
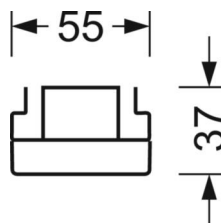
Wypożyczenie	LED, współczynnik oddawania barw/kolor światła CRI ≥ 80 / 4000K
Tolerancja koloru (MacAdam)	3SDCM
Bezpieczeństwo fotobiologiczne (Oprawa)	RG1
Nominalny strumień świetlny	8239lm
Trwałość LED	50000h L80/B10 (Tq 35°C)
Wydajność oprawy	155lm/W
Kąt rozsyłu światła	40° (C0) / 85° (C90)
UGR pop./pod.	19.8 / 21.5

## DEEP-LINK

<https://www.regiolux.de/pl/article/18520306650>



Odnośnik	LED 8000lm 840
ηLB	100 %
Φ ↓/↑	99 % / 1 %
UGR pop./pod.	19.8 / 21.5



**MECHANIKA**

<b>Kolor obudowy</b>	biały beskidzki RAL 9016
<b>Wymiary (DxSzxW/ŚrxW)</b>	1531mm x 55mm x 37mm
<b>Masa (netto)</b>	2kg
<b>Rodzaj montażu</b>	Montaż systemu szyn nośnych, Instalacja szyny montażowej na suficie, Montaż szyny montażowej na suficie w systemie T, Zespół szyny montażowej wahadła na łańcuchu, Wahadłowy montaż szyny na stalowym kablu

**Wymiary**

<b>L</b>	1531 mm	Długość
<b>B</b>	55 mm	Szerokość
<b>H</b>	37 mm	Wysokość